

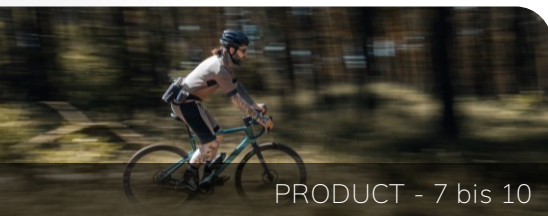


Aufstieg zur stärksten Individual Premium Bike Brand
HIGHTECH & DISRUPTION VON MORGEN

VERTRAULICH Die aufgezeigten Informationen sind streng vertraulich und ausschließlich für die Einsichtnahme durch den adressierten Empfänger bestimmt. Eine Weiterreichung ohne Zustimmung ist ohne Freigabe durch URWAHN nicht gestattet.



IDEA - 1 bis 6



PRODUCT - 7 bis 10



ASSETS - 15

NAVIGATION

Bahnbrechende Innovationen im eigenen Ökosystem WELTMARKTFÜHRER MIT 3D-GEDRUCKTEN BIO-/E-BIKES

URWAHN kreiert seit 2017 kompromisslose und maßgeschneiderte Premium Mobilität. Wir handeln humanzentriert im Dienste der Nutzung und Umwelt mit der Faszination für unverwechselbare Eleganz, geballte Performance und pures Fahrvergnügen.

Unser fortschrittliches RahmenDESIGN bricht mit Bekanntem und charakterisiert durch eine modulare, zeitlose und zugleich unverwechselbare Handschrift getauft auf den Namen SOFTRIDE. Innovationen bilden die FUNKTIONale Grundlage für das Erreichen einer nie dagewesenen Performance mit einzigartiger Fahrdynamik.

Mit dem Einsatz des 3D-Drucks als wegweisende TECHNOLOGIE haben wir eine Revolution angezettelt und gänzlich neue Maßstäbe in der Wertschöpfung geschaffen. Nach den Prinzipien des Integrated Design Engineerings und Lean Manufacturings führen wir die Entwicklung und Produktion zurück zum Ort der Bestimmung in einem hochmodernen Umfeld aus Soft- und Hardware in vollständiger Prozess-Digitalisierung.

Die NACHHALTIGKEIT ist hierbei unser ganzheitlicher Antrieb, Weg und Prozess, die wir konsequent und geschlossen in unserer DNA sowie in allen Ebenen unseres Handelns verankern. Im eigens geschaffenen Ökosystem produzieren wir in Deutschland mit exklusiven Partnern individuelle Hightech Bio- und E-Bikes auf höchstem Qualitätsniveau – maßgeschneidert, reaktionsschnell und bedarfsgerecht.

URsprünglichkeit trifft auf URbane Bedürfnisse, etablierte Werte auf OptimierungsWAHN - zwischen Stadt und Land, zwischen Asphalt und Schotter – wir disruptieren gen Zukunft!

Webseite

Portfolio

Presse

Social Media

Meet the CEO

REVOLUTION

Wir sind WAHNsinnig und krempeln die Mobilität mit smarten, maßgeschneiderten und fairen Lösungen auf links.

DISRUPTION

Wir beschreiten neue Wege und verschmelzen fortschrittlichste Technologien mit URbanem Produktdesign.

INDUSTRIALISIERUNG

Wir machen den 3D-Druck salonfähig und setzen wegweisende Standards in der Wertschöpfung mit nachhaltiger Ausrichtung.

DIGITALISIERUNG

Wir digitalisieren ganzheitliche Prozesse in automatisierter Rückkopplung für höchstmögliche Effizienz und Reproduktion.

Die urbane Mobilität ist im globalen Umbruch PROBLEMATISCHER STATUS QUO



AUTOS BEANSPRUCHEN LEBENSRAUM

60 % der Wegstrecke mit dem Auto betragen unter 8 km. Durchschnittlich stehen Autos 23 h pro Tag ungenutzt herum und blockieren wertvollen Lebensraum bei jährlich hoher Umweltbelastung mit 1,6 Tonnen an CO₂.



UMWELTBELASTUNG & ARBEITSBEDINGUNGEN

Getreu dem Motto „höher, schneller, weiter“ treibt sich die Industrie ohne Weitblick und Umweltgedanken in Massen an. Mensch und Natur stehen in zweiter Reihe, denn der Kapitalismus waltet rücksichtslos mit endlichen Ressourcen.



WENIG RAUM FÜR STEIGENDE POPULATION

Unsere Großstädte wachsen rasant, doch es fehlt vielerorts an qualitativen Lebensraum. Die urbane Infrastruktur ist dem Auto untergeordnet und bietet kaum Platz zur nachhaltigen Entfaltung von Mensch und Natur.



LIEFERABÄNGIGKEITEN & QUALITÄT

Weit entfernte Produktionsstätten regulieren die Qualität von Fahrzeugen und verschaffen sprichwörtlich an den Bedürfnissen des Konsumenten vorbei. Markt- und Klimaschwankungen werden gänzlich außen vor gelassen.



WUNSCH NACH ALTERNATIVMOBILITÄT

Platzsparende Fortbewegungsmittel rücken demografisch immer stärker in den Vordergrund. Urbanisten sehnen sich nach individuellen Mobilitätslösungen, die alltägliche Bedürfnisse in puncto Fortbewegung, Transport, Gesundheit und Umwelt positiv beeinflussen.



ÜBERPRODUKTION & VERSCHWENDUNG

Fahrzeuge werden am laufenden Band ohne Rücksicht auf Verluste produziert. Überproduktionen mit Verschwendung wertvoller Ressourcen sind vorprogrammiert, von fehlenden Rückführungen, hohen Lagerbeständen und konsum-anregenden Rabattschlachten ganz zu schweigen.

Leitmotive für das Fahrzeug der urbanen Zukunft
WIR DENKEN HUMANZENTRIERT & GRÜN



INDIVIDUELLES
DESIGN

Gestaltung einer unverwechselbaren, zeitlosen und nutzerorientierten Formsprache in maximaler Modularität für einen vielschichtigen und langlebigen Produktnutzen.



EFFIZIENTE
WERKSTOFFE

Verwendung von ursprünglichen und leicht zu gewinnenden Werkstoffen für eine maximale Materialausnutzung und Lebensdauer mit effizienter Rückführung über alle Wertschöpfungsketten.



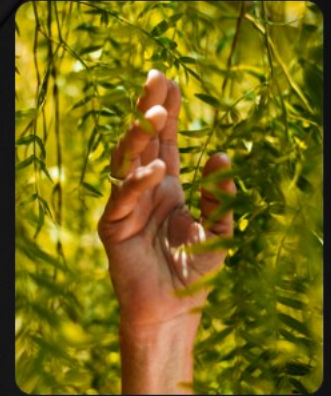
REAKTIONSSCHNELLE
TECHNOLOGIEN

Einsatz von Hochtechnologien für maximale Design- und Lieferflexibilität in digitaler Rückkopplung für eine reaktionsschnelle Produktion in höchster Qualität im direkten Herstellerumfeld.



BEDARFSGERECHTE
PRODUKTION

Anwendung von effektiven Produktionstechniken zur Verschlankeung der Produktions- und Logistikprozesse mit dynamischer Lagerhaltung in bedarfsgerechter Ausrichtung.



MENSCH &
UMWELT

Geschlossene Kreislaufwirtschaft mit sekundärer Verwertung und Intralogistik in vollständiger Transparenz gegenüber allen Share- sowie Stakeholdern mit fairen Arbeits- und Lohnbedingungen.

Inspiziert von der Tierwelt & im Hightech-Labor geboren FORMENSPRACHE ZUKUNFT

Der innovative Stahlrahmen ist der Erste seiner Art, bricht mit bekannten Konventionen und hängt das Hinterrad im funktionsoptimierten Designansatz formschlüssig auf. Getauft auf den Namen SOFTRIDE, gleicht das elastische Fahrwerk Stöße und Fahrbahnunebenheiten komfortabel aus.

Das stählerne Monocoque wirkt wie von einem anderen Stern und mischt in Ultraleichtbauweise in der Klasse Aluminium mit. Geschaffen, um zu bleiben, folgt die Rahmenbauweise einer modularen Architektur mit modell- und antriebsübergreifender Konfigurationsvielfalt. Heute im urbanen Dschungel, morgen auf oder abseits der Straßen - ein zeitloser und individueller Ansatz im Dienste der Nutzung.



Einzigartiges Monocoque Design mit offenem Hinterbau
INNOVATIVES RAHMENDESIGN



Elastisches Fahrwerk mit innovativer Hinterradaufhängung
EINZIGARTIGER FAHRKOMFORT



Topologieoptimierte Struktur auf dem Niveau von Aluminium
ULTRALEICHTBAUWEISE MIT STAHL



Elektrisch angetrieben & smarte Sensorik mit KI-, GPS- & LED-Technik
MAXIMALE INTEGRATION & TECHNIK



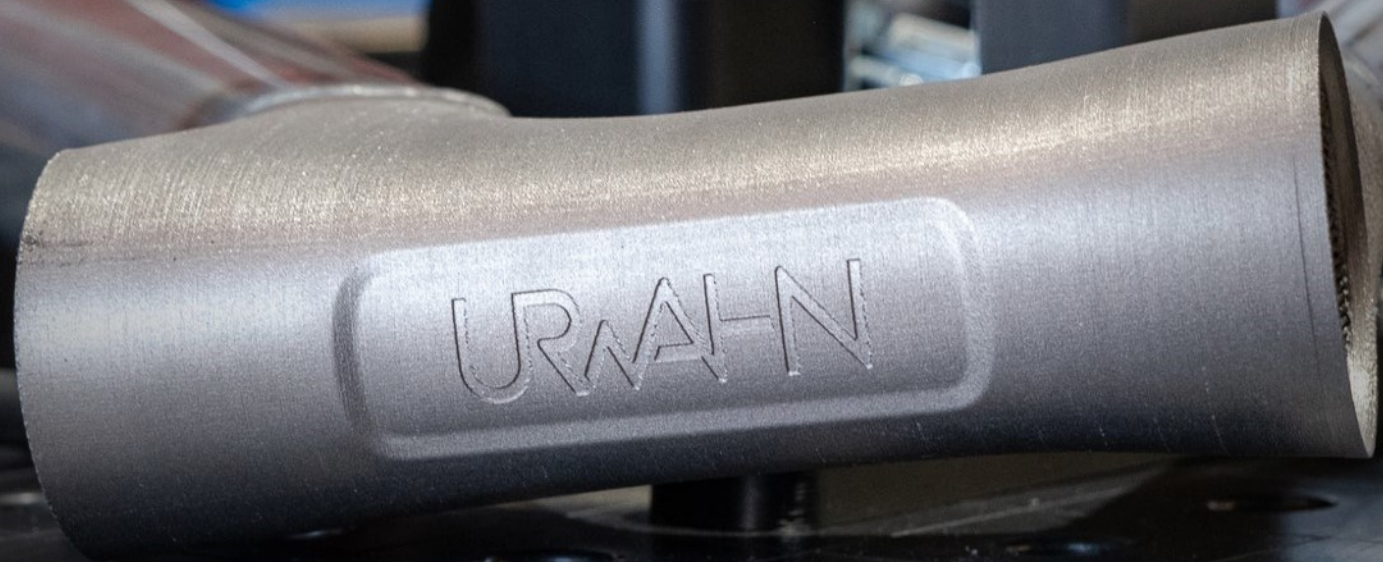
Segment- & antriebsübergreifende Konfigurierbarkeit
MODULARE ARCHITEKTUR & KONFIGURATION



Optimierte Wartbarkeit & Reparierbarkeit über Produktlebenszyklus
REFURBISHMENT & RECYCLING

[Erfahre mehr](#)

[Zur Keynote](#)



Wir entwickeln Premium-Mobilität von Morgen
DAS URWAHN HIGHTECH LAB

Wir produzieren bedarfsgerecht & regional im Kreislauf
CIRCULAR FAIRFRAME PAR EXCELLENCE

INTEGRATED DESIGN ENGINEERING

Wir entwickeln ganzheitlich, interdisziplinär und humanzentriert in agiler Ablauforganisation in Anwendung modernster Soft- und Hardware für schnelle Zyklen mit dem Ziel eines effizienten Produktdesigns.

SMART PROCESSING

Wir spezifizieren all unsere Prozesse mit klaren Zielvorgaben auf allen Wertschöpfungsebenen zur Erzielung bestmöglicher Ergebnisse und Qualität ohne Verschwendung wertvoller Ressourcen.

LEAN & QUICK MANUFACTURING

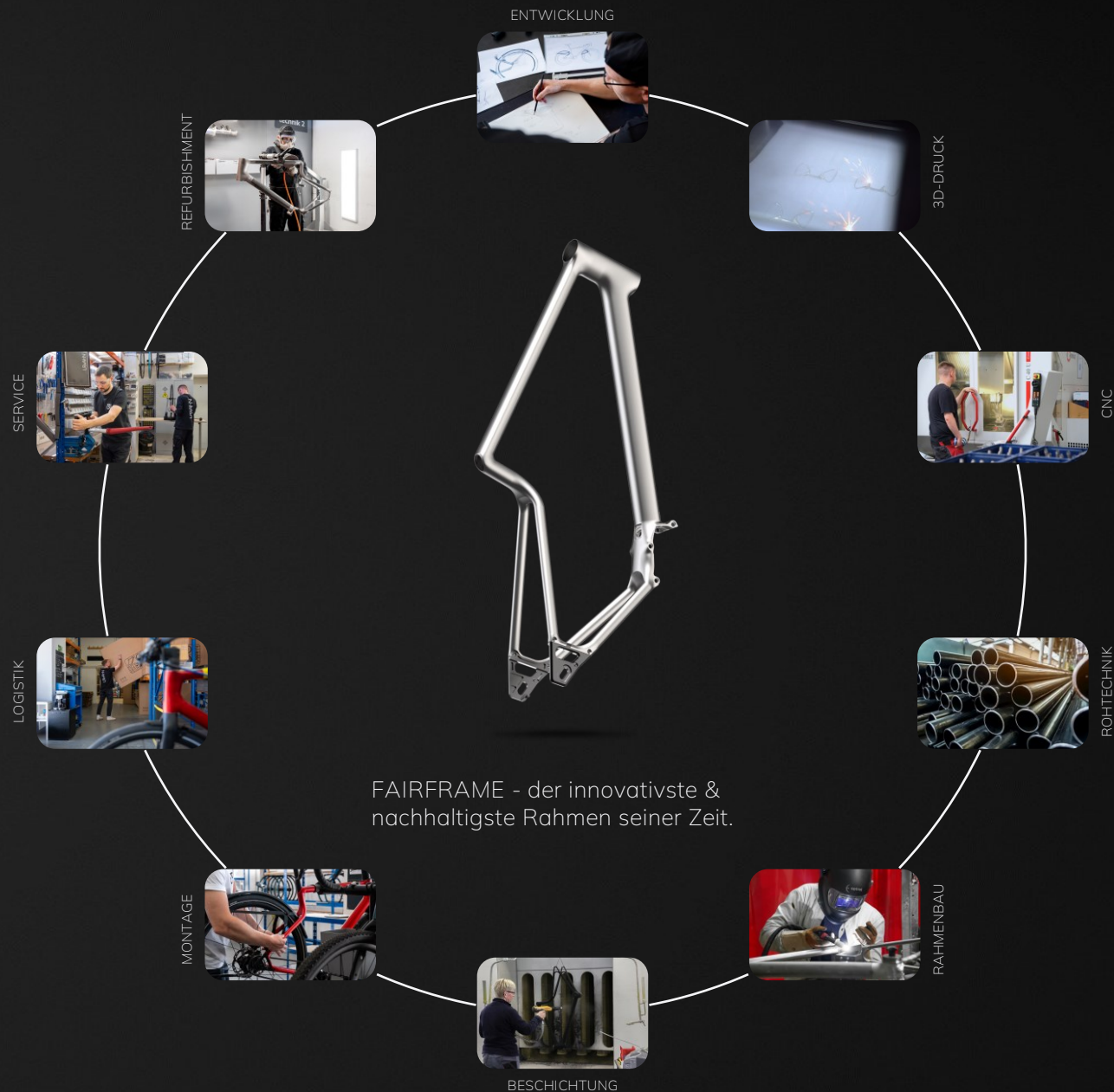
Wir organisieren unsere Produktion in schlanker und regionaler Ansiedlung für bestmögliche Effizienz durch kontinuierliche Verbesserung und Reduktion von Verschwendung in kooperativer Rückkopplung mit schnellen Taktzeiten.

CRADLE TO CRADLE

Wir produzieren in einer konsequenten Kreislaufwirtschaft zur Gewährleistung kontinuierlicher Rückführungen von wertvollen Ressourcen innerhalb des Produktionsumfelds und auf der Produktebene auch über den Gebrauch hinaus.

Erfahre mehr

Zum Imagefilm





Der vielseitigste Pendler seiner Zeit
STADTFUCHS - URBAN BIO-/E-BIKE

Leichter, schneller, smarter & komfortabler als je zuvor URBAN HIGH PERFORMANCE

Für den täglichen und uneingeschränkten Einsatz in der Stadt konzipiert, meistert dieser Alleskönner, innovativem SOFTRIDE Stahlrahmen und vielfältiger Anpassungsfähigkeit sei Dank, all jene Hürden im urbanen Dschungel.

Das optionale PINION Smart.Shift Tretlagergetriebe in Konterung mit dem MAHLE X20 Elektroantrieb katapultieren den STADTFUCHS in 9 bis 12 Gängen und 55 Nm Drehmoment kraftvoll nach vorn. Und sollte elektrifiziert nach 100 km Reichweite einmal der Saft ausgehen, unterstützt der optionale Range Extender für weitere 30 bis 60 Kilometer.

Das hellleuchtende LED-Lichtsystem nimmt aufkommenden Gefahren weitläufig ins Visier, während diebstahlischen Elstern dank des smarten Diebstahlschutzes und gesicherten Anbauteilen auf Distanz gehalten werden.



Bio- | E-URBAN



MAHLE X20 E-Antrieb
55 Nm | 236 Wh | bis 100 km



10,0 bis 15,7 kg



1G - GATES Singlespeed
9-/12G - PINION Tretlagergetriebe



Sportiv & Tour



Ab 3.749 € bis 6.249 € (exkl. Upseller)
D2C B2C B2B | Finanzierung | Leasing

Erfahre mehr

Zur Keynote

Jetzt aufsatteln





Der wilde Abenteurer für das Unterholz
WALDWIESEL - GRAVEL BIO-/E-BIKE

Leichter, schneller, smarter & progressiver als je zuvor GRAVEL HIGH PERFORMANCE

Dieser abenteuerlustige Zeitgenosse lechzt nur so nach einer wilden Ausfahrt in der Natur und meistert Unwegsamkeiten im Unterholz, innovativen SOFTRIDE Stahlrahmen sei Dank, mit Bravour.

Angetrieben wird das technische Meisterwerk ganz zeitgemäß mit einem GATES Zahnriemen und einem PINION Smart.Shift 9 bis 12 Gang Tretlagergetriebe oder mit einer 12 Gang SRAM AXS Rival Kettenschaltung, das optional mit dem MAHLE X20 Kraftwerk und satten 55 Nm Drehmoment elektrifiziert werden kann. So fliegen Wälder und Berge für bis zu 100 km nur so am WALDWIESEL vorbei - nie war fliegen schöner!

Bei Einbruch der Nacht übernimmt das optionale LED-Lichtsystem und leuchtet das Dickicht weitläufig aus. Gepäck für das nächste Biwak buckelt dieser Alleskönner ebenfalls mit Leichtigkeit, auch wenn du es bei deiner Ausrüstung mal wieder übertrieben hast.



20 Pioneers
Challenge
Winner Mobility
2020



Bio- | E-GRAVEL



MAHLE X20 E-Antrieb
55 Nm | 236 Wh | bis 100 km



12,3 bis 15,7 kg



9-/12G - PINION Tretlagergetriebe
12G - SRAM Kettenschaltung



Cross & Adventure



Ab 4.999 € bis 6.249 € (exkl. Upseller)
D2C B2C B2B | Finanzierung | Leasing

Erfahre mehr

Zur Keynote

Jetzt aufsatteln



Wir sind Perfektionisten & unser Name ist Programm SECRET SAUCE - UNIQUE SELLING POINTS



EINZIGARTIGES PRODUKTDESIGN

- Ikonisches Monocoque Design mit Stahl
- Einzigartiger Fahrkomfort dank SOFTRIDE Technologie
- Ausgeklügelte Hightech-Integrationen - EV, Smart & KI
- Ultraleichtbauweise mit Stahl
- Ergonomisch anpassbare Positionsmaße



ÜBERDURCHSCHNITTliche BEKANNTHEIT

- Premium Lifestyle Brand mit internationaler Bekanntheit
- Internationales Presse- & Redaktionsnetzwerk
- Vielfach renommierte Produkt- & Brand-Auszeichnungen
- Vielfach renommierte Kooperationen mit Global Playern
- Hohe Kundenzufriedenheit & Weiterempfehlungsrate



KONKURRENZLOSE INDIVIDUALITÄT

- One FAIRFRAME fits all für maximale Modularität
- 3 Größen, 2 Segmente, 4 Klassen, 4 Antriebe, 50+ Farben
- 538 Möglichkeiten zur Individualisierung
- High mix, low volume, low variants im Gleichteilprinzip
- Offene Schnittstellen für zukünftige Innovationen



VORREITER MIT TECHNOLOGIE & INNOVATION

- Weltmarktführer im metallurgischen 3D-Druck
- Vollständige Product- & Prozess-Ownership via In-Sourcing
- Ultraschnelle Entwicklungszyklen in agiler Vorgehensweise
- Modernster Soft- & Hardwareeinsatz im eigenen Fablab
- Innovationsführerschaft mit unzähligen Schutz- & Markenrechten



GEBALLTE CUSTOMER EXPERIENCE

- Direkte Omnichannel Präsenz & jederzeit erreichbar
- Indirekte Multichannel Touchpoints & POS in DACH/EU
- Individuelle Beratung & Sizing via Online-Konfigurator
- Individueller Testride-at-Home-Service
- Custom Corporate Design mit Rendering-Service



UNABHÄNGIGES ÖKOSYSTEM & DIGITALISIERUNG

- Regionale Wertschöpfungskette mit brachialen Lieferzeiten
- Bedarfsgerechte Produktion ohne Verschwendung
- Dynamische & digitalisierte Lagerhaltung ohne Überbestände
- Vollständige Prozessdigitalisierung im eigenen ERP-System
- Geschlossene Produktionszyklen mit Materialrückführungen



LÜCKENLOSER 360° SERVICE

- Nationaler Pick-Up & Remote Service
- Inspektionen & Battery Care
- Wartung, Instandsetzung & Crash Repair
- Refurbishment & Sekundärverwertung
- Digitale How-To-, Schulungs- & Service-Section



ECHTE NACHHALTIGKEIT

- Regionale Kreislaufwirtschaft über gesamte Unternehmung
- Faire Lohnpolitiken & Arbeitsverhältnisse
- Prozessbegleitendes Recycling mit Sekundärverwertung
- Vollständige Transparenz über alle Share- & Stakeholder
- Eigenständige Intralogistik via Carsharing & im Kreislauf





Urwahn Engineering GmbH
Lorenzweg 43
D-39124 Magdeburg

Sebastian@urwahn.de
+49 173 382 6688

www.URWAHN.de

